



**OLTREMARE 2.0**  
FAMILY EDUTAINMENT PARK

**NOVITÀ 2025:  
L'EVOLUZIONE  
È COMINCIATA**



SAPIENS



PLANET THEATRE



SPELEOS



GENESIS

**costa**  
edutainment experience

**PROPOSTE  
DIDATTICHE  
2025-2026**

SCUOLE DELL'INFANZIA,  
PRIMARIE E SECONDARIE I°

# L'AMORE E IL RISPETTO PER LA NATURA E GLI ANIMALI



L'amore e il rispetto per la natura e gli animali sono i principi che da sempre ispirano il Parco Oltremare di Riccione. Un sentimento profondo e radicato che anima la continua ricerca dei modi più emozionanti di raccontare il nostro mondo.

Sin dalla sua apertura, il parco si è posto come obiettivo primario quello di **sensibilizzare e coinvolgere il pubblico** attraverso il contatto diretto con animali, la divulgazione e il contatto emotivo, e di **creare attività e progetti educativi** di approfondimento adatti al mondo scolastico ed universitario.

Oltremare è socio dell'UIZA (Unione Italiana Zoo e Acquari). L'Unione Italiana Zoo e Acquari è un'associazione culturale senza fini di lucro che, in accordo con le più moderne concezioni a livello internazionale, si propone di diffondere in Italia l'idea del Giardino Zoologico e dell'Acquario come strumento di conservazione della fauna, come centro di studio e ricerca e come scuola di educazione naturalistico ambientale.

Nel 2014 Oltremare ha aderito al progetto "**Salva una specie in pericolo**", nato all'Acquario di Cattolica nel 2010, che si pone come obiettivo quello di sostenere e valorizzare le realtà impegnate quotidianamente nel creare un futuro per molte specie a rischio.

Questo è possibile grazie all'ampia rete di collaborazione con le migliori strutture di salvaguardia di queste specie, attraverso progetti mirati e documentati, condotti da équipes specializzate in varie parti del mondo e nel bacino del Mediterraneo. **Scopri tutti i progetti su [www.salvaunaspecie.it](http://www.salvaunaspecie.it)**



Salviamo tante specie in pericolo.  
Insieme è possibile!



Gentili Insegnanti, nel 2026 Oltremare si presenta in una veste completamente rinnovata!

Vi invitiamo a intraprendere un viaggio straordinario tra natura, scienza e conoscenza: un'esperienza immersiva che trasforma il parco in un vero e proprio laboratorio a cielo aperto, dove scoprire le origini dell'uomo, l'evoluzione delle specie e la meraviglia dei diversi ecosistemi.

Con nuove attrazioni, percorsi tematici inediti e approfondimenti affascinanti, Oltremare offre ai vostri studenti la possibilità di vivere la scienza in modo diretto e appassionante, ispirandosi alle storie di grandi scienziati che hanno rivoluzionato la nostra comprensione del mondo.

Sempre più attento alle esigenze del mondo scolastico, Oltremare propone

attività didattiche aggiornate, coinvolgenti e perfettamente integrate con i programmi curriculari. L'obiettivo è unire cultura, emozione e divertimento per trasformare ogni uscita in un'esperienza formativa unica e indimenticabile.

La nostra offerta educativa supporta inoltre la realizzazione degli obiettivi dell'Agenda 2030 (Obiettivo 4: istruzione di qualità), diventando un punto di riferimento concreto per quei docenti che, in linea con la legge 92/2019, desiderano approfondire i temi dell'Educazione Civica in modo innovativo e stimolante.

Oltremare riconosce, fin dalla scuola primaria, il valore centrale delle discipline STEM (Scienze, Tecnologia, Ingegneria e Matematica), considerate fondamentali per formare cittadini consapevoli e preparati ad affrontare le sfide di domani.

Le nostre proposte in merito sono evidenziate, in questo catalogo con i seguenti simboli:



## COLLABORANO CON NOI



**RSDDM**

Gruppo di Ricerca in Didattica e Divulgazione della Matematica  
c/o Dipartimento di Matematica,  
Università di Bologna

Gruppo che si occupa di effettuare ricerche in didattica della matematica, trasformarne i risultati in materiali e idee spendibili in aula, allo scopo di modificare gli atteggiamenti spesso negativi che giovani e persone adulte hanno verso la matematica.



**Leo Scienza**

Si occupa di divulgazione scientifica/ambientale e della promozione di stili di vita sani. Realizza iniziative ludico/didattiche volte ai ragazzi, per sviluppare ingegno, creatività conoscenze e fantasia nel mondo dei più giovani.



**Mielizia - Conapi**

Mielizia è miele italiano, regionale e biologico. Racchiude le migliori produzioni degli apicoltori riuniti in Conapi, Consorzio Apicoltori ed Agricoltori - Biologici Italiani, che raccolgono i mieli nelle regioni più vocate d'Italia.



**Hystrix**

HYSTRIX srl, attiva dal 1989 su tutto il territorio nazionale, è una società che si occupa di ricerca, consulenza, progettazione e formazione naturalistica ed ambientale.

# EMOZIONI DA NON PERDERE

Le nostre dimostrazioni offrono un'esperienza unica e ricca di emozioni! Scoprirete come gli addestratori comunicano con gli animali, approfondirete la biologia delle specie e conoscerete i nostri progetti di ricerca. Un connubio perfetto tra spettacolo e scienza.



**DOLPHINS WORLD:**  
TRA EMOZIONE E  
SCIENZA MARINA



**RAPTORS WORLD:**  
L'ARTE DEL VOLO E  
DELLA CACCIA



**PARROTS WORLD:**  
CAPIRE E PROTEGGERE  
I PAPPAGALLI





**RAPTORS  
WORLD**



**DISCOVERY  
DELTA**



**ALIEN  
INVASIONS**



**PONY'S  
AREA**



**FARM**



**KRONOSAURUS**

### **RAPTORS WORLD**

Nel Raptors World, l'arena di volo è il palcoscenico di un'incredibile dimostrazione che permette di osservare dal vivo l'eleganza e la potenza di questi straordinari uccelli. Le grandi voliere offrono un'occasione unica per ammirare da vicino alcune delle specie più affascinanti ospitate nel parco: dal maestoso gufo reale, il più grande rapace notturno d'Europa, ai piccoli e curiosi barbogianni, fino all'agile aquila delle steppe e al maestoso grifone. Un'esperienza coinvolgente che stimola la curiosità e sensibilizza gli studenti sull'importanza della conservazione e del rispetto per la biodiversità.

### **DISCOVERY DELTA**

Discovery Delta riproduce fedelmente l'ambiente umido tipico del delta del fiume Po, offrendo agli studenti un'occasione unica per esplorare uno degli ecosistemi più ricchi e

affascinanti d'Italia. I nuovi percorsi guidano alla scoperta di laghi popolati da flora e fauna caratteristiche. Lungo il sentiero che costeggia i bacini, i ragazzi potranno cimentarsi in giochi divertenti e istruttivi, pensati per sviluppare capacità psicomotorie e psicofisiche in un contesto naturale e stimolante. Le torrette di avvistamento, infine, li faranno sentire veri naturalisti in erba, permettendo di osservare da vicino uccelli, rettili, pesci e altri animali tipici delle lagune del Po.

### **ALIEN INVASIONS**

Rendete il concetto di specie aliene invasive tangibile per i vostri alunni! La nostra area specializzata offre la possibilità di osservare esempi reali come la testuggine palustre dalle orecchie rosse e il pesce siluro. Questa sezione è un potente strumento didattico per illustrare i cambiamenti negli ecosistemi, le minacce alla biodiversità locale e l'importanza delle azioni di conservazione.

### **PONY'S AREA**

Un ranch completamente nuovo dove i bambini possono vivere un'esperienza indimenticabile in sella ai pony di Oltremare. In un ambiente sicuro e controllato, i più piccoli hanno la possibilità di trasformarsi in veri "cavallerizzi in miniatura", imparando a relazionarsi con l'animale e a sviluppare equilibrio, coordinazione e fiducia in sé stessi. Alla fine dell'attività, ogni partecipante riceverà un attestato di partecipazione da portare a casa come ricordo speciale di questa avventura (attrazione a pagamento).

### **FARM**

Offrite ai vostri studenti un'immersione autentica nel contesto rurale della grande Pianura del Po! La nostra fedele ricostruzione dell'ambiente contadino è un'opportunità unica per esplorare da vicino il legame storico tra l'uomo e la terra. Qui potrete osservare le specie

domestiche che da sempre popolano questo paesaggio, comprendendo il loro ruolo nell'agricoltura tradizionale e nella vita quotidiana.

### **KRONOSAURUS**

Preparate i vostri studenti a un'avventura paleontologica senza eguali! In quest'area immersiva, il tempo si dissolve e il passato prende vita, offrendo l'opportunità di toccare con mano il vero significato della paleontologia. Armati di pennelli, curiosità e super divertimento, i vostri ragazzi vivranno l'emozione unica di scovare i resti di un predatore leggendario: il *Kronosaurus*. Questo gigante marino, il cui nome evoca il titano greco Crono, padre di Zeus, solcava gli oceani circa 110 milioni di anni fa.



## **DOLPHINS WORLD**

Qui gli studenti potranno vivere un'esperienza unica assistendo ad un'entusiasmante dimostrazione che racconta le incredibili capacità di questi affascinanti mammiferi marini.

I ragazzi saranno guidati alla scoperta del mondo sottomarino attraverso le spettacolari vetrate panoramiche del livello -2, che offrono una prospettiva immersiva e suggestiva, come se ci si trovasse realmente in immersione, ma senza bisogno delle bombole!

Un'occasione educativa preziosa per osservare da vicino il comportamento dei delfini, approfondire le tematiche legate alla biologia marina e riflettere sull'importanza della tutela degli ecosistemi acquatici.

## **GENESIS**

Percorso visivo e multisensoriale

interamente ripensato per guidare i vostri studenti attraverso le tappe fondamentali della storia del nostro pianeta. Dal Big Bang ai primi organismi viventi, dall'enigmatica estinzione dei dinosauri all'affascinante comparsa dei nostri antenati, fino all'ultima era glaciale: ogni fase è raccontata con un impatto visivo e sonoro senza precedenti, garantendo un apprendimento immersivo e memorabile. Un'opportunità imperdibile per accendere la curiosità e la passione per le scienze nei vostri ragazzi.

## **PLANET THEATRE**

Preparatevi a un affascinante viaggio indietro nel tempo! Il Planet Theatre si trasforma in una vera e propria finestra sull'era dei "titani del ghiaccio", offrendo agli studenti un'esperienza immersiva e coinvolgente. Grazie a un emozionante filmato in 3D, i ragazzi potranno trovarsi faccia a faccia con Ljuba, la piccola cucciola di mammut lanoso, e il suo

branco di maestosi giganti preistorici. Un'occasione unica per approfondire in modo avvincente temi legati alla preistoria, all'evoluzione delle specie e ai cambiamenti climatici, stimolando curiosità e spirito di scoperta.

## **VILLAGE**

Coinvolgete i più piccoli in un'avventura unica! La nostra nuova activity area li catapulterà in un suggestivo villaggio di palafitte dell'Età del Rame. Un ambiente ludico e sicuro, interamente tematizzato, dove i bambini potranno giocare e imparare, esplorando liberamente la storia attraverso il movimento e la fantasia.

## **SAPIENS**

Portate la storia in aula con un'attrazione davvero speciale! Per la prima volta in Italia, potrete esplorare la vita dei nostri antenati attraverso riproduzioni

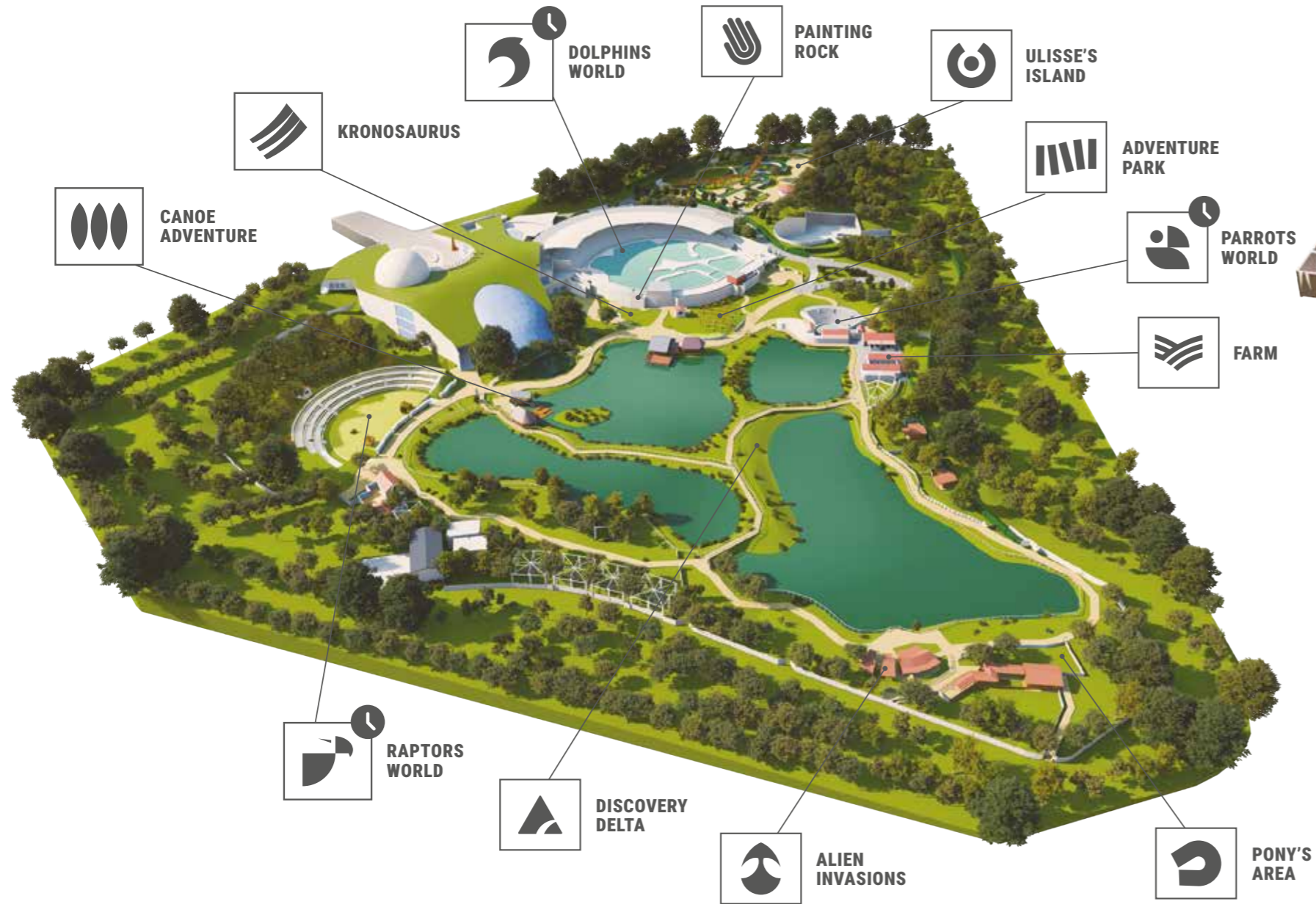
all'avanguardia di ominidi. Questo percorso immersivo permetterà ai vostri alunni di visualizzare e comprendere chi erano, come apparivano, il loro stile di vita, gli ambienti che abitavano e le affascinanti interazioni con la megafauna dell'epoca. Un modo innovativo e memorabile per studiare le tappe fondamentali dell'evoluzione umana.

## **SPELEOS**

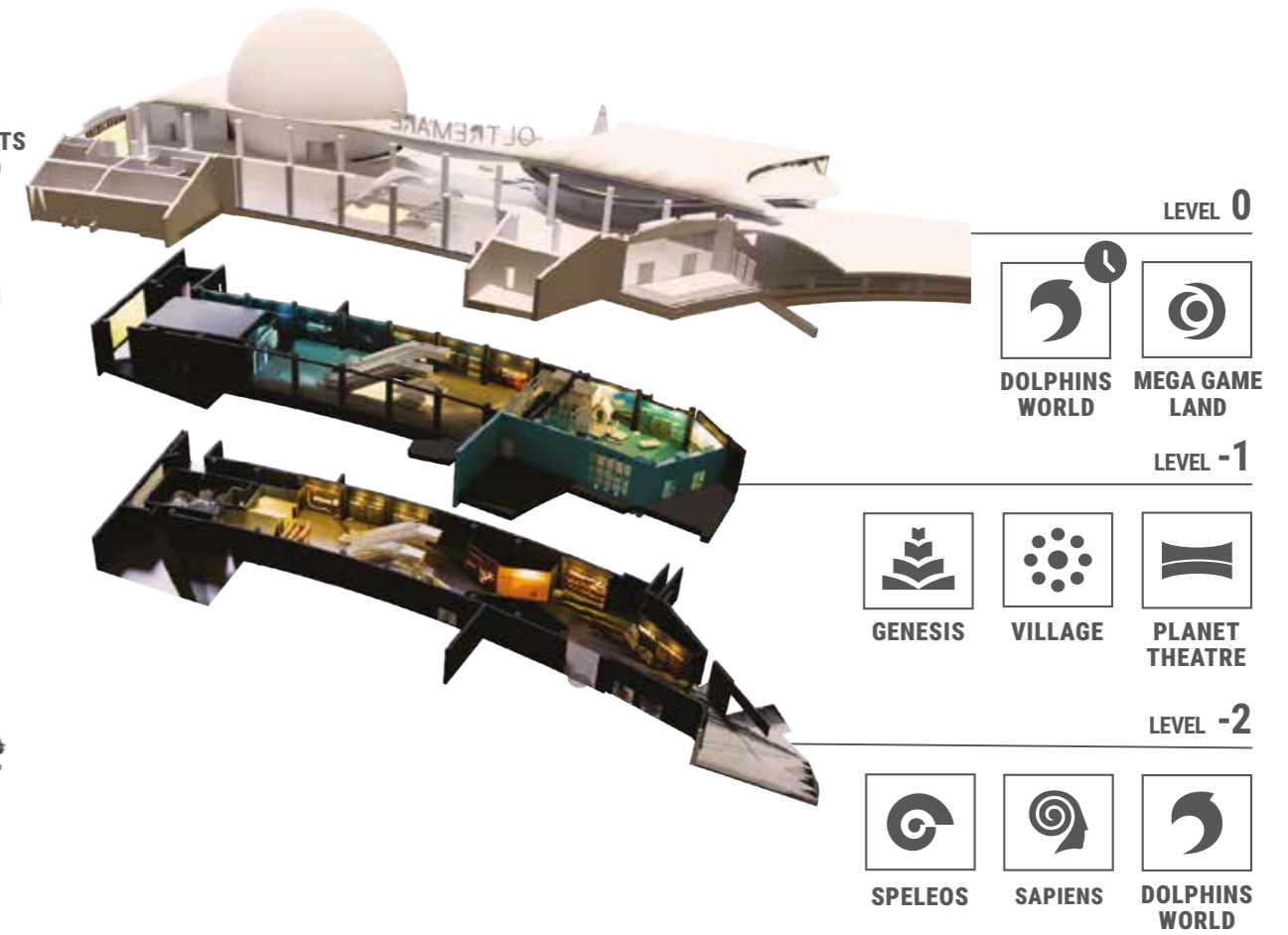
Questo percorso unico riproduce fedelmente l'ambiente di antiche grotte, trasformando i vostri studenti in veri esploratori speleologici. È un'opportunità eccezionale per fare un salto indietro nel tempo fino a 500 milioni di anni fa, scoprendo le meraviglie geologiche e i segreti nascosti nelle profondità della Terra. Preparatevi a vivere un'esperienza immersiva che accenderà la curiosità per le scienze della Terra, rendendo l'apprendimento avvincente e indimenticabile.

# MAPPA DEL PARCO

## OUTDOOR

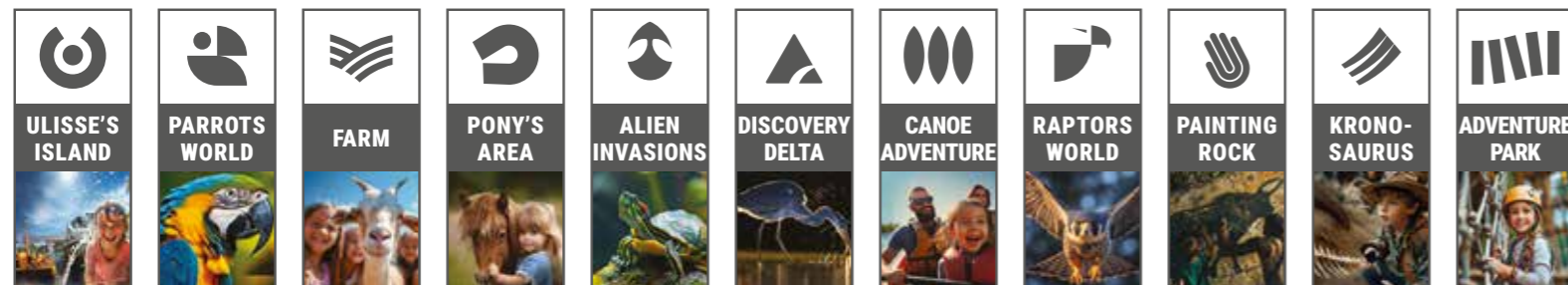


## INDOOR



## LEGENDA





### OUTDOOR



### INDOOR



# SOMMARIO

				INFANZIA	PRIMARIA					SEC. I			DURATA	SUPPLEMENTO PER PERSONA	N. MAX ALUNNI PER ESPERTO
					I	II	III	IV	V	I	II	III			
<b>AMBIENTE - VISITE GUIDATE</b>															
codice <b>AGO01-1</b>	SCOPRI GLI ANIMALI DI OLTREMARE												60 min	€ 3,00	25
codice <b>AGO01-2</b>	IL SENTIERO DEI PICCOLI NATURALISTI												60 min	€ 3,00	25
codice <b>AGO02</b>	IL VIAGGIO DEL FIUME	 EDUCAZIONE CIVICA											60 min	€ 3,00	25
codice <b>AGO04</b>	LA GEOMETRIA DELLE API	<b>STEM</b>	DAI 5 ANNI										90 min	€ 3,00	25
codice <b>AGO05</b>	BIODIVERSITÀ	 EDUCAZIONE CIVICA											60 min	€ 3,00	25
codice <b>AGO06</b>	IL PONY, IL BAMBINO E I 5 SENSI		DAI 4 ANNI										90 min	€ 3,00	25
<b>EVOLUZIONE - VISITE GUIDATE</b>															
codice <b>EGO01</b>	L'UOMO PRIMITIVO												60 min	€ 3,00	25
codice <b>EGO02</b>	DAL BIG BANG AL TREX												60 min	€ 3,00	25
codice <b>EGO03</b>	DELFINI: PESCI O MAMMIFERI?												60 min	€ 3,00	30
codice <b>EGO05</b>	LE CURVE DELL'UNIVERSO	<b>STEM</b>											90 min	€ 3,00	25
<b>ATTIVITÀ DIDATTICHE</b>															
codice <b>LO01</b>	T-REXLAB												60 min	€ 3,00	25
codice <b>LO02</b>	IL GIOCO DELL'EVOLUZIONE												60 min	€ 3,00	25
codice <b>LO03</b>	A PRANZO CON LE API												60 min	€ 3,00	25
codice <b>LO04</b>	LA FISICA DELLA NATURA	<b>STEM</b>											60 min	€ 3,00	25
codice <b>LO05</b>	PICCOLI PALEONTOLOGI												60 min	€ 3,00	25
codice <b>LO07</b>	TRASFORMAZIONI GEOMETRICHE NATURALI	<b>STEM</b>											60 min	€ 3,00	25
codice <b>LO08</b>	SOS MARE: RICICLARE E NON BUTTARE	 EDUCAZIONE CIVICA											60 min	€ 3,00	25
codice <b>LO09</b>	IDENTIKIT DI UN ALBERO	<b>STEM</b>											60 min	€ 3,00	25
codice <b>LO10</b>	AGENDA 2030: IL GIOCO DELLA SOSTENIBILITÀ	 EDUCAZIONE CIVICA											60 min	€ 3,00	25
codice <b>LO11</b>	<b>LA NOSTRA STORIA: UN VIAGGIO NEL TEMPO! - NOVITÀ 2026</b>												60 min	€ 3,00	25
codice <b>LSH01</b>	<b>ATOMI E MOLECOLE - NOVITÀ 2026</b>												60 min	€ 3,00	25
codice <b>LSH02</b>	CELLULA ANIMALE O VEGETALE?	<b>STEM</b>											60 min	€ 3,00	25
codice <b>LSH03</b>	<b>DAL PICCOLO AL PICCOLISSIMO - NOVITÀ 2026</b>	<b>STEM</b>											60 min	€ 3,00	25
codice <b>LS01</b>	CAMBIAMENTI CLIMATICI	<b>STEM</b>	 ED. CIV.										60 min	€ 3,00	25
codice <b>LS02</b>	A SPASSO NELLA STORIA												60 min	€ 3,00	25
<b>PROGETTI SPECIALI</b>															
codice <b>PSO01</b>	UNA NOTTE DA BRIVIDO												21:00-9:00	€ 45,00	1 classe
codice <b>PSO02</b>	A SCUOLA DI FALCONERIA												90 min	€ 6,00	25
<b>OLTREMARE D'INVERNO</b> (parco chiuso al pubblico) ottobre, novembre, febbraio e marzo	codice <b>DTSO01</b>	L'EVOLUZIONE D'INVERNO											120 min	€ 8,90	25
	codice <b>DTSO02</b>	DELFINI: PESCI O MAMMIFERI?											120 min	€ 8,90	25
	codice <b>DTSO03</b>	INCONTRA I RAPACI											120 min	€ 8,90	25

# SCOPRI IL FASCINO IRRESISTIBILE DELLA NATURA

C'è un libro sempre aperto per tutti gli occhi: la natura.  
(Jean-Jacques Rousseau)

## VISITE GUIDATE AMBIENTE



### SCOPRI GLI ANIMALI DI OLTREMARE

Codice prenotazione  
**AGO01-1**

Oltremare offre agli studenti un'opportunità speciale per avvicinarsi al mondo animale, sviluppando una maggiore consapevolezza sull'importanza della salvaguardia ambientale. In questa visita guidata, grazie all'osservazione diretta, alla divulgazione scientifica e a un forte coinvolgimento emotivo, i ragazzi **potranno entrare in contatto con numerose specie** ospitate nel parco. Un vero e proprio viaggio affascinante alla scoperta di delfini, aquile, gufi e tanti altri animali straordinari, per un'esperienza formativa che unisce divertimento e apprendimento.

 **PRIMARIA, SEC. I GRADO**  60 MIN  FARM, DOLPHINS WORLD, RAPTORS WORLD, DISCOVERY DELTA  25 ALUNNI



### IL SENTIERO DEI PICCOLI NATURALISTI

Codice prenotazione  
**AGO01-2**

Oltremare nasce con l'obiettivo di coinvolgere e sensibilizzare i più piccoli alla tutela del nostro pianeta, offrendo un'esperienza educativa unica basata sull'osservazione diretta degli animali, la divulgazione scientifica e il contatto emotivo. **Questa visita guidata è pensata per i bambini della scuola dell'infanzia, che, guidati da un esperto, potranno esplorare il parco come veri piccoli naturalisti.** Insieme scopriranno animali affascinanti e piante sorprendenti, vivendo un'avventura immersiva e stimolante. L'itinerario viene personalizzato in collaborazione con gli insegnanti.

 **INFANZIA**  60 MIN  ITINERARIO CONCORDATO CON GLI INSEGNANTI  25 ALUNNI



### IL VIAGGIO DEL FIUME

Codice prenotazione  
**AGO02**



\*Oltremare, grazie al progetto CHESTORIONE, favorisce la tutela dello Storione cobice reintroducendo esemplari in natura.

In questa visita guidata gli studenti impareranno **come nasce e si sviluppa un fiume** e **come le modifiche apportate dall'uomo** negli ultimi decenni al percorso dei fiumi **abbiano aumentato il rischio idraulico** che, associato al cambiamento climatico in corso, genera sempre più di frequente alluvioni devastanti nei territori più antropizzati. Potranno, inoltre, **osservare flora e fauna tipiche dell'ambiente fluviale** del delta, come ad esempio lo Storione cobice (*Acipenser naccarii*)\*, ma anche le cosiddette **"specie aliene invasive"**, che costituiscono un grave problema.

 **PRIMARIA, SEC. I GRADO**  60 MIN  DISCOVERY DELTA, ALIEN INVASIONS  25 ALUNNI

### LA GEOMETRIA DELLE API

Codice prenotazione  
**AGO04**

RSDDM

In collaborazione con



Le api sono insetti molto preziosi per noi e per il nostro pianeta. Sono fondamentali per l'impollinazione di tante specie vegetali e sono **dotate di uno straordinario istinto matematico** che le aiuta nella comunicazione e nella costruzione dell'alveare!

Grazie ad un'arnia didattica gli studenti potranno osservare com'è fatta **la casa delle api domestiche. Attraverso attività didattiche mirate scopriranno poi, come le api comunicano tra loro, come vedono forme e colori e come sfruttano la matematica e la geometria per costruire il loro alveare.**

 **INFANZIA (dai 5 anni) PRIMARIA**  90 MIN  DISCOVERY DELTA, ATTIVITÀ DIDATTICA IN AULA  25 ALUNNI

### BIO DIVERSITÀ

Codice prenotazione  
**AGO05**



La varietà della vita sulla Terra è comunemente indicata con il termine Biodiversità. Oltremare rappresenta un **ottimo esempio di biodiversità**, in quanto ospita rappresentanti della classe degli **Uccelli**, dei **Mammiferi**, dei **Pesci**, degli **Anfibi** e dei **Rettili**. Attraverso l'osservazione diretta degli animali contestualizzati nel loro ambiente naturale, gli studenti scopriranno la biodiversità presente nel parco, comprenderanno l'importanza della sua tutela e scopriranno che una delle **principali minacce** che mette a rischio la vita della fauna selvatica sono le **specie aliene invasive**.

 **III, IV, V PRIMARIA SEC. I GRADO**  60 MIN  DOLPHINS WORLD, RAPTORS WORLD, DISCOVERY DELTA, ALIEN INVASIONS  25 ALUNNI

### IL PONY, IL BAMBINO E I 5 SENSI

Codice prenotazione  
**AGO06**

Un'equitazione troppo tecnica rischia di allontanarci dalla magia del rapporto con i cavalli. L'etologia ci permette invece di **riconnetterci con la loro natura più profonda, favorendo un legame autentico e duraturo tra bambino e pony.** Attraverso attività creative come il disegno e la pittura, i bambini potranno esprimere la loro fantasia e preparare il terreno per un incontro ricco di emozioni con questi straordinari animali. Il contatto diretto con i pony consentirà loro di **sviluppare empatia, responsabilità e un profondo rispetto per tutte le creature viventi.**

 **INFANZIA (dai 4 anni) PRIMARIA (esclusa V)**  90 MIN  PONY'S AREA  25 ALUNNI





# RICOSTRUISCI IL CAMMINO DELLA VITA

Dove c'è perfezione non c'è storia perché è già successo tutto. Dove c'è imperfezione c'è una promessa di cambiamento.  
(Charles Darwin)



VISITE GUIDATE  
EVOLUZIONE

## L'UOMO PRIMITIVO

Codice prenotazione  
EGO01

Un'escape room itinerante per approfondire la storia dell'uomo in modo interattivo e divertente. Missione dopo missione, gli studenti esploreranno un suggestivo scavo paleontologico ispirato alla grotta del Transvaal, uno dei siti più importanti per i primi ritrovamenti di ominidi. Proseguiranno poi seguendo le tracce di *Australopithecus afarensis* e osservando scene di vita quotidiana di *Australopithecus robustus*, *Homo habilis*, *Homo erectus*, *Homo naledi*, *Homo floresiensis* e *Homo neanderthalensis*, all'interno di un'attrazione davvero unica in Italia e dotata di realistiche riproduzioni.



III, IV, V  
PRIMARIA



60 MIN



SAPIENS



25 ALUNNI



## DAL BIG BANG AL TREX

Codice prenotazione  
EGO02

Con un rinnovato percorso visivo e multisensoriale e arricchito da effetti speciali, **gli studenti faranno un viaggio attraverso le epoche**: dal Big Bang ai primi segni di vita sulla Terra, dall'estinzione dei dinosauri fino alla comparsa dei nostri antenati, passando per l'ultima era glaciale. Al termine dell'esperienza immersiva, in aula i ragazzi potranno **approfondire la conoscenza dell'Era Secondaria** e dei suoi protagonisti più iconici: i dinosauri. In particolare, scopriranno le specie di dinosauri presenti in Italia e, grazie a un'attività pratica di paleontologia, si cimenteranno nel **riportare alla luce i resti di un'antica creatura**.



III, IV, V  
PRIMARIA



60 MIN



GENESIS, ATTIVITÀ  
DIDATTICA IN AULA



25 ALUNNI



## DELFINI: PESCI O MAMMIFERI?

Codice prenotazione  
EGO03

I delfini sono straordinariamente adattati alla vita acquatica, presenti in tutti i mari del mondo ed alcune specie, anche nei fiumi. Possono sembrare simili ai pesci, ma... i delfini sono davvero pesci? Gli studenti scopriranno che come tutti i Cetacei, **sono in realtà mammiferi e non pesci**. Approfondiranno la loro storia evolutiva: questi animali **rappresentano un'eccezione tra i mammiferi viventi**, poiché sono gli unici **completamente adattati all'ambiente acquatico**, pur discendendo da un antenato terrestre. Un'occasione per conoscerne da vicino la biologia, l'evoluzione e le caratteristiche uniche!



PRIMARIA,  
SEC. I GRADO



60 MIN



DOLPHINS  
WORLD



30 ALUNNI



## LE CURVE DELL'UNI- VERSO

Codice prenotazione  
EGO05

Il Sistema Solare è composto dal Sole, da 8 pianeti e da un insieme di tantissimi corpi celesti minori che gli ruotano intorno con orbite diverse, ma tutte con una caratteristica in comune: sono curve chiuse, diverse dal cerchio e chiamate ellissi! Fu **Keplero**, nel 1600, a scoprire che le orbite dei pianeti erano delle ellissi. Questa visita guidata consente agli studenti di **scoprire l'evoluzione dell'Universo, di prendere confidenza con i pianeti del nostro Sistema Solare** e attraverso attività didattiche, di verificare le straordinarie caratteristiche matematiche del moto dei pianeti.



IV, V PRIMARIA,  
SEC. I GRADO



90 MIN



GENESIS, ATTIVITÀ  
DIDATTICA IN AULA



25 ALUNNI



# ATTIVITÀ DIDATTICHE

Sperimenta con noi.



## LA FISICA DELLA NATURA

Codice prenotazione  
**LO04**

Come fanno gli uccelli a volare? Come fanno alcuni insetti a camminare sulla superficie dell'acqua? Come fanno i pesci a spostarsi in verticale nella colonna d'acqua? Gli studenti, grazie a semplici attività didattiche, scopriranno principi fisici come il **principio di Bernoulli** e la portanza che consentono il volo, sperimenteranno la tensione superficiale che permette ad alcuni insetti di camminare sull'acqua e il **principio di Archimede** che spiega il galleggiamento e il funzionamento della vescica natatoria dei pesci.



III, IV, V  
PRIMARIA  
SEC. I GRADO



60 MIN



ATTIVITÀ  
DIDATTICA  
IN AULA



25 ALUNNI



## T-REXLAB

Codice prenotazione  
**LO01**

Un'occasione unica per avvicinarsi al mondo affascinante dei dinosauri. Dopo una prima introduzione, durante la quale verranno illustrate le principali caratteristiche che contraddistinguono questi antichi rettili, i ragazzi potranno osservare da vicino autentici reperti fossili. Successivamente, **si trasformeranno in veri paleontologi**: scopriranno i resti di un animale preistorico vivendo un'esperienza pratica e stimolante. A conclusione dell'attività, ciascun partecipante potrà **realizzare una maschera da dinosauro** da personalizzare e portare a casa.



III, IV, V  
PRIMARIA



60 MIN



ATTIVITÀ  
DIDATTICA  
IN AULA



25 ALUNNI

## PICCOLI PALEONTOLOGI

Codice prenotazione  
**LO05**

Il kamishibai è un piccolo teatrino in legno tipico della tradizione giapponese, che può rivelarsi un prezioso strumento per leggere e raccontare storie. In particolare lo useremo per raccontare le avventure di Mary, la bimba scopritrice di dinosauri! La grande area scavo, permetterà poi a bambini e bambine di trasformarsi in paleontologi e, come Mary, **di cimentarsi con la scoperta dello scheletro di un enorme Kronosauro**. Un gioco per stimolare la curiosità e la manualità dei piccoli partecipanti e sviluppare l'attitudine alla collaborazione.



INFANZIA  
I, II PRIMARIA



60 MIN



LETTURA IN AULA  
KRONOSAURUS



25 ALUNNI

## IL GIOCO DELL'EVOLUZIONE

Codice prenotazione  
**LO02**

La natura è solo bellezza e perfezione? In realtà nel mondo c'è un sacco di roba strana, animali davvero brutti, mucillaggini, piante con i denti, pesci mollicci e gelatinosi! La natura ci insegna la sua regola più importante: **sapersi adattare all'ambiente è più importante che essere belli**. Attraverso una **divertente attività** i partecipanti potranno misurarsi con le dinamiche dell'evoluzione e **dare forma alle proprie creature fantastiche**.



III, IV, V  
PRIMARIA



60 MIN



ATTIVITÀ  
DIDATTICA  
IN AULA



25 ALUNNI

## TRASFORMAZIONI GEOMETRICHE NATURALI

In collaborazione con



Codice prenotazione  
**LO07**

Immergiamoci nel meraviglioso mondo delle simmetrie! In questo laboratorio osserveremo come la natura, con la sua infinita creatività, abbia scelto la simmetria come uno dei suoi principi fondamentali. Dalle delicate forme dei fiocchi di neve alle maestose ali delle farfalle, **scopriremo come la simmetria sia presente ovunque intorno a noi**. Attraverso attività pratiche e divertenti, impareremo a riconoscere i diversi tipi di simmetria, ad analizzarli e a rappresentarli. **Queste attività ci aiuteranno a sviluppare il senso dell'osservazione, la capacità di analisi e la creatività**.



IV, V PRIMARIA  
SEC. I GRADO



60 MIN



ATTIVITÀ  
DIDATTICA  
IN AULA



25 ALUNNI

## A PRANZO CON LE API

Codice prenotazione  
**LO03**

**Le api stanno scomparendo**, soprattutto a causa dell'agricoltura intensiva, che libera sempre più veleni nell'ambiente. L'effetto potrebbe essere catastrofico per tutti: il 90% della produzione di cibo nel mondo dipende da circa 100 specie vegetali e di queste 70 sopravvivono proprio attraverso l'impollinazione effettuata dalle api. Cosa possiamo fare per proteggerle? Gli studenti impareranno a **conoscere le api**, **impareranno le buone pratiche che possono aiutarne la conservazione**, ed impareranno a riconoscerne i prodotti attraverso l'utilizzo dei sensi.



PRIMARIA,  
I SEC. I GRADO



60 MIN



DISCOVERY DELTA,  
ATTIVITÀ DIDATTICA  
IN AULA



25 ALUNNI

## SOS MARE: RICICLARE E NON BUTTARE

Codice prenotazione  
**LO08**

Il mare è di fondamentale importanza! Come gli alberi, aiuta gli esseri umani a respirare aria pulita, gli fornisce energia e cibo, oltre ad essere la casa di molte creature viventi. E' quindi fondamentale rispettarlo ed evitare di inquinarlo. Questa attività didattica, **attraverso una storia sul mare letta con il kamishibai e la realizzazione di simpatici animaletti marini** con materiali di recupero, vuole **sensibilizzare i bambini sui temi del riuso**, del riciclo e del rispetto per l'ambiente.



INFANZIA  
I, II, PRIMARIA



60 MIN



ATTIVITÀ  
DIDATTICA  
IN AULA



25 ALUNNI

## IDENTIKIT DI UN ALBERO

Codice prenotazione  
**LO09**



Gli alberi sono i polmoni del pianeta e offrono un habitat prezioso a innumerevoli creature. Grazie ad attività didattiche mirate **gli studenti impareranno a riconoscere le diverse tipologie di alberi, a studiarne le caratteristiche e a comprendere il loro ruolo fondamentale nell'ecosistema.** Esploreranno le chiome, le cortecce, le foglie e i fiori degli alberi, imparando a distinguerli e a identificarli. Utilizzeranno strumenti semplici per misurare l'età e l'altezza dei nostri amici verdi e scopriranno i segreti della loro crescita.

Oltremare sostiene Foreste sottopiedi, che è la campagna ideata dal gruppo di lavoro Eduzoo (educatori dell'Unione Italiana Zoo e Acquari UIZA), per sensibilizzare il pubblico sul delicato tema delle foreste.



PRIMARIA,  
I SEC. I GRADO



60 MIN



AULA NEL BOSCO



25 ALUNNI



## CELLULA ANIMALE O VEGETALE?

Codice prenotazione  
**LSH02**



III, IV, V  
PRIMARIA  
SEC. I GRADO



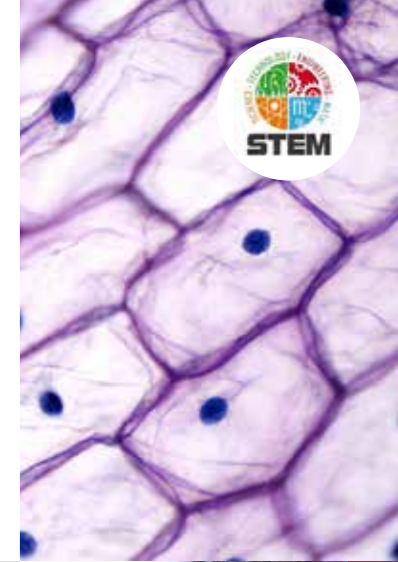
60 MIN



ATTIVITÀ  
DIDATTICA  
IN AULA



25 ALUNNI



## AGENDA 2030: IL GIOCO DELLA SOSTENIBILITÀ

Codice prenotazione  
**LO10**



III, IV, V  
PRIMARIA  
SEC. I GRADO



60 MIN



AREA DIDATTICA



25 ALUNNI

Gioco che permetterà ai partecipanti di conoscere gli **obiettivi di sviluppo sostenibile, enunciati all'interno dell'Agenda 2030**, strumento fondamentale per incoraggiare le giovani generazioni a plasmare il proprio futuro, riflettendo su **comportamenti e consumi non sostenibili**, nonché su come **intervenire per attivare un cambiamento concreto**, partendo ciascuno dal proprio quotidiano.



## DAL PICCOLO AL PICCOLISSIMO

Codice prenotazione  
**LSH03**



PRIMARIA,  
SEC. I GRADO



60 MIN



ATTIVITÀ  
DIDATTICA  
IN AULA



25 ALUNNI

Un viaggio sorprendente nel mondo della microscopia. Un'esperienza unica per guardare il mondo con occhi nuovi! In questo laboratorio pratico di microscopia, impareremo ad utilizzare un microscopio ed **esploreremo insieme un'incredibile varietà di oggetti**: dalla sabbia alle conchiglie, dalle impronte delle dita fino a campioni straordinari come denti di squalo, sottili lamine d'oro e autentici fossili di dinosauro! Un'esperienza affascinante per scoprire quanto possa essere meraviglioso ciò che si nasconde nei dettagli, quando li osserviamo attraverso la lente di un microscopio!



NOVITÀ 2026

## LA NOSTRA STORIA: UN VIAGGIO NEL TEMPO!

Codice prenotazione  
**LO11**



III, IV, V  
PRIMARIA



60 MIN



ATTIVITÀ  
DIDATTICA  
IN AULA



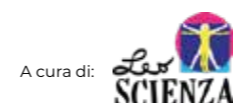
25 ALUNNI

Pronti a sfatare un vecchio stereotipo divertendovi? In questa attività a squadre, gli studenti ricostruiranno il **cespuglio evolutivo umano** per capire che la storia della vita non è una corsa in linea retta, ma un percorso fatto di tante diramazioni e scoperte sorprendenti! Un modo originale per consolidare le loro competenze sull'evoluzione umana e per **scoprire le caratteristiche dei nostri antenati più conosciuti ma anche di alcuni di quelli di più recente scoperta.**



## CAMBIAMENTI CLIMATICI

Codice prenotazione  
**LS01**



PRIMARIA,  
SEC. I GRADO



60 MIN



ATTIVITÀ  
DIDATTICA  
IN AULA



25 ALUNNI

MISSIONE SPECIALE: SALVIAMO IL PIANETA! DAI COMBUSTIBILI FOSSILI ALL'EFFETTO SERRA, DAL RISCALDAMENTO GLOBALE ALLE FONTI SOSTENIBILI. Trasporti, riscaldamento ed elettricità: l'umanità soddisfa queste necessità principalmente bruciando combustibili fossili... **quali sono le conseguenze sul nostro pianeta?** Grazie a **spettacolari esperimenti** scopriremo come produciamo energia, comprenderemo le caratteristiche dell'**anidride carbonica e i suoi effetti sul clima**, per individuare infine le alternative sostenibili per il futuro del pianeta.



## ATOMI E MOLECOLE

Codice prenotazione  
**LSH01**



III, IV  
PRIMARIA



60 MIN



ATTIVITÀ  
DIDATTICA  
IN AULA



25 ALUNNI

Cosa sono davvero atomi e molecole? Dove si trovano? E come possiamo "vederli" in azione? In questo laboratorio-spettacolo, gli alunni verranno guidati **alla scoperta dell'infinitamente piccolo**: attraverso semplici esperimenti, vedremo gli effetti del mondo microscopico. Un'esperienza dinamica, divertente e piena di meraviglia, **per comprendere come tutto, anche ciò che non si vede, sia fatto di minuscole particelle** pronte a trasformarsi davanti ai nostri occhi!



## A SPASSO NELLA STORIA

Codice prenotazione  
**LS02**



IV, V PRIMARIA,  
I SEC. I GRADO



60 MIN



ATTIVITÀ  
DIDATTICA  
IN AULA



25 ALUNNI

UN VIAGGIO TRA SAPERI E ISTITUZIONI, INVENZIONI E SCOPERTE CHE HANNO... FATTO LA STORIA! **Dall'Antico Egitto al Rinascimento**, passando per l'Antica Grecia, i partecipanti **incontreranno faraoni e decifreranno geroglifici**, istituiranno democrazie e visiteranno templi e teatri, fino a incontrare uno dei più grandi geni della storia dell'umanità, **Leonardo da Vinci**. Nel suo studio scopriranno gli studi di prospettiva e anatomia che portarono all'Ultima cena e alla Gioconda e **sperimenteranno i principi di fisica** all'origine di ali, vite aerea e altre macchine volanti.



NOVITÀ 2026

NOVITÀ 2026

# FUORI DAGLI SCHEMI

I progetti speciali rappresentano un'occasione per vivere esperienze nuove ed uniche attraverso programmi coinvolgenti ed emozionanti.



## PROGETTI SPECIALI

### UNA NOTTE DA BRIVIDO

Codice prenotazione **PSO01**

Il programma si apre con una **caccia al tesoro notturna** per il parco con i biologi di Oltremare che fanno da guida per un viaggio nella natura: gli studenti saranno **protagonisti di un'avventura straordinaria tra colpi di scena, trappole e trabocchetti!** Al termine della caccia al tesoro, i delfini veglieranno sul sonno degli impavidi ospiti. E' necessario portare sacco a pelo, torcia e spazzolino da denti! La colazione\* è compresa. *\*eventuali intolleranze alimentari o allergie vanno obbligatoriamente comunicate all'atto della prenotazione.*



PRIMARIA



DALLE 21:00  
ALLE 9:00



PARCO



1 CLASSE

### A SCUOLA DI FALCONERIA

Codice prenotazione **PSO02**

Questo progetto ha lo scopo di **avvicinare gli studenti alla falconeria** facendogli vivere in prima persona le emozioni che si provano stando vicino a dei rapaci, **tenendoli al pugno, o vedendoli "sfrecciare"** in cielo raggiungendo il massimo della loro velocità, e **fornendogli nozioni teoriche e pratiche utili per un primissimo approccio a questi maestosi e regali animali.** I ragazzi saranno protagonisti, insieme a gufi, aquile e falchi, di un'avventura che li trasporterà in **un mondo straordinario.** Consigli: indossare un abbigliamento pratico e funzionale allo svolgimento di un'attività all'aperto e al possibile contatto con gli animali.



III, IV, V  
PRIMARIA  
SEC. I GRADO



90 MIN



PRESENT. IN AULA  
DIDATTICA RAPTORS  
WORLD



25 ALUNNI



### OLTREMARE D'INVERNO

Programma attivo nei mesi di ottobre, novembre, febbraio e marzo - parco chiuso al pubblico e a fruizione esclusiva comprende una sessione di addestramento delfini commentata da un esperto.

L'evoluzione della vita sulla terra e l'antica arte della falconeria sono alcuni dei temi principali dell'offerta didattica di Oltremare e anche l'oggetto di queste proposte fruibili in una modalità particolare e adatta a chi **privilegia il valore educativo delle gite scolastiche.**

Codice prenotazione

**Codice DTSO01**

L'evoluzione d'inverno  
(120 minuti)

**Codice DTS 002**

Delfini pesci o mammiferi?  
(120 minuti)

**Codice DTS 003**

Incontra i rapaci  
(120 minuti)



PRIMARIA  
SEC. I GRADO



PARCO



25 ALUNNI



# LA FOTOGRAFIA IL RICORDO PER ECCELLENZA

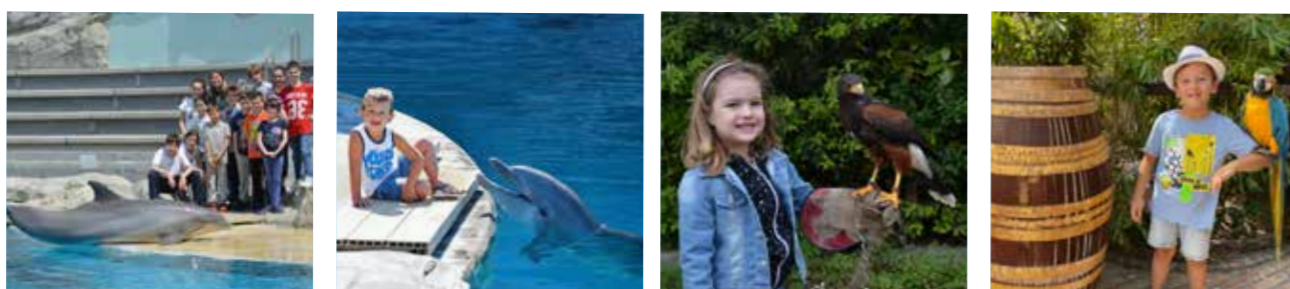
NOTA: Le foto con il delfino in laguna sono a numero chiuso, consigliamo di prenotare con anticipo per assicurarvi la disponibilità del servizio

Il nostro scopo è quello di mantenere vivo nel tempo il ricordo della vostra giornata trascorsa nel Parco. I prodotti che offriamo sono vari ed esclusivi: **le foto in laguna personalizzate con delle accattivanti cornicette**, le **foto di gruppo** o anche **singole** con gli animali che attraverso i nostri scatti avrete modo di conoscere da vicino. Potrete infatti fare la foto con la **poiana**, con il **gufo** o con i coloratissimi **pappagalli** sul pugno o in laguna accanto ad Ulisse **"il nostro famoso delfino"**.

FOTO SINGOLE O DI GRUPPO VARIE	10x15 (A6)	15x20 (A5)	20x30 (A4)
Scattate in laguna sugli spalti - poiana - gufo - pappagalli	€ 3,50	€ 5,00	€ 7,00

FOTO DI GRUPPO CON ULISSE - 1 FOTO 20x30 + file € 30,00

FOTO DI GRUPPO CON ULISSE (minimo 6 foto) € 7,50 CAD - formato 20x30



# INFO

## TARIFFE OLTREMARE

Le tariffe indicate sono valide per gruppi di almeno 25 persone

STUDENTI	€ 15,00
STUDENTI SCUOLA INFANZIA (3-6 anni)	€ 9,00
GENITORI / ACCOMPAGNATORI NON DOCENTI	€ 19,00
DOCENTI	gratis

## SUPPLEMENTO PRODOTTO DIDATTICO

VISITA GUIDATA	€ 3,00
ATTIVITÀ DIDATTICA	€ 3,00

## PROGETTI SPECIALI

A SCUOLA DI FALCONERIA (ingresso al parco escluso)	€ 6,00	
UNA NOTTE DA BRIVIDO (ingresso al parco incluso)	€ 45,00	
OLTREMARE D'INVERNO (ottobre/marzo parco chiuso)	L'EVOLUZIONE D'INVERNO	€ 8,90
	DELFINI PESCI O MAMMIFERI?	€ 8,90
	INCONTRA I RAPACI	€ 8,90

Per la **verifica della disponibilità** dell'orario dei percorsi guidati contattare l'INFO LINE allo 0541.4271. Si prega di inviare il **modulo di prenotazione** alla mail: [info@oltremare.org](mailto:info@oltremare.org).

**È richiesta la lista nominativa dei partecipanti su carta intestata dell'istituto.**

**PARCHEGGIO:** i pullman usufruiscono della sosta gratuita.

**PIC-NIC:** il parco dispone di un'area attrezzata e di un'area riparata.

## PACCHETTO ALL INCLUSIVE

- INGRESSO .....€ 15,00
- ATTIVITÀ DIDATTICA .....€ 3,00 (visita guidata o attività didattica)
- PASTO .....€ 8,90 (escluso menù Big Meal, Pasta & Nuggly)

TOTALE € ~~26,90~~

**A SOLI € 23,50**

**SPECIALE CLUB INSEGNANTI**  
AMICI COSTA PARCHI

Porta la tua classe, iscriviti gratuitamente al CLUB AMICI INSEGNANTI COSTA PARCHI e potrai tornare a visitare **GRATIS i Parchi Costa** tutte le volte che lo vorrai nel 2026, se accompagnato da due persone paganti (deve essere emesso almeno un biglietto intero adulto)\*

\*Vedi regolamento sui siti dei parchi. \*Per Aquafan la promozione è valida solo per il mese di giugno.

## PRENOTA SUBITO

OLTREMARE PER LE SCUOLE E' APERTO TUTTO L'ANNO SU PRENOTAZIONE

Per info e prenotazioni dirette col parco contattare il:

Telefono: **0541.4271**

e-mail: [info@oltremare.org](mailto:info@oltremare.org)

sito web: [www.oltremare.org](http://www.oltremare.org)



**costa**  
edutainment experience

il mondo delle emozioni



**2 PARCHI a partire da 21 euro**

**OLTREMARE 2.0**  
FAMILY EDUTAINMENT PARK

**ACQUARIO DI CATTOLICA**

**ITALIA IN MINIATURA**  
RIMINI

Data visita \_\_\_\_\_ Orario di arrivo \_\_\_\_\_  infanzia  primaria  sec. I°  
Nome scuola \_\_\_\_\_  
Via \_\_\_\_\_ Cap \_\_\_\_\_ Città \_\_\_\_\_ Prov \_\_\_\_\_  
Tel \_\_\_\_\_ email scuola \_\_\_\_\_  
Nome e cognome referente \_\_\_\_\_ Cell \_\_\_\_\_

**BIGLIETTI DI INGRESSO RICHIESTI**

N° studenti paganti \_\_\_\_\_ x € \_\_\_\_\_ = Tot. € \_\_\_\_\_ N° studenti legge 104 gratuiti \_\_\_\_\_ N° insegnanti gratuiti \_\_\_\_\_  
N° genitori/Acc. non doc. \_\_\_\_\_ x € \_\_\_\_\_ = Tot. € \_\_\_\_\_ N° fratelli/sorelle (sopra 1 mt di altezza) \_\_\_\_\_ x€ \_\_\_\_\_ =Tot.€ \_\_\_\_\_  
Note \_\_\_\_\_

**VISITE GUIDATE - ATT. DIDATTICHE - PROGETTI SPECIALI**

Non si effettuano la domenica e festivi. Il supplemento verrà applicato a tutti i partecipanti, escluso diversamente abili e docenti.

N° Partecipanti \_\_\_\_\_ N° Gratuità \_\_\_\_\_ N° Paganti \_\_\_\_\_ X € \_\_\_\_\_ = Tot. € \_\_\_\_\_  
Nome Percorso \_\_\_\_\_ Classe \_\_\_\_\_ Orario \_\_\_\_\_  
Nome Percorso \_\_\_\_\_ Classe \_\_\_\_\_ Orario \_\_\_\_\_  
Nome Percorso \_\_\_\_\_ Classe \_\_\_\_\_ Orario \_\_\_\_\_  
Note \_\_\_\_\_

**COMBINAZIONE ALTRO PARCO**

Da effettuare il giorno \_\_\_\_\_  
TARIFFA STUDENTI € 21,00  + Italia in Miniatura  + Italia in Miniatura  
 + Acq. di Cattolica  + Acq. di Cattolica

**COMBINAZIONE CON IL TERRITORIO**

Da effettuare il giorno \_\_\_\_\_ Rocca/Museo/Parco \_\_\_\_\_

**PACCHETTO ALL INCLUSIVE (INGRESSO + VISITA GUIDATA O ATT. DIDATTICA + PASTO) € 23,50**

N° studenti paganti \_\_\_\_\_ N° studenti legge 104 gratuiti \_\_\_\_\_ N° insegnanti gratuiti \_\_\_\_\_  
N° studenti \_\_\_\_\_ x € 23,50 = Tot. € \_\_\_\_\_ N° Menù insegnanti \_\_\_\_\_ X € 8,90 = Tot. € \_\_\_\_\_ N° Menù Legge 104 \_\_\_\_\_ X € 8,90 = Tot. € \_\_\_\_\_  
N° Menù PIZZA SNACK \_\_\_\_\_ N° Menù SUPER POLDO \_\_\_\_\_ N° Menù CHICKEN & CHIPS \_\_\_\_\_ N° Menù SENZA GLUTINE \_\_\_\_\_  
Nome Percorso \_\_\_\_\_ Classe \_\_\_\_\_ Orario \_\_\_\_\_  
Nome Percorso \_\_\_\_\_ Classe \_\_\_\_\_ Orario \_\_\_\_\_  
Nome Percorso \_\_\_\_\_ Classe \_\_\_\_\_ Orario \_\_\_\_\_  
Note \_\_\_\_\_

**PRENOTAZIONE MENÙ**

Indicare un solo tipo di menù per gruppo (ad esclusione di celiaci/intolleranti/allergici)  
Prenotazione con almeno 1 giorno di anticipo

PIZZA SNACK ..... € 8,90  SENZA GLUTINE certificati ..... € 8,90 n. pasti \_\_\_\_\_  
 SUPER POLDO ..... € 8,90  PASTA & NUGGHY piatto unico ..... € 11,50  
 CHICKEN & CHIPS ..... € 8,90  BIG MEAL ..... € 12,50 **TOT. PASTI € \_\_\_\_\_**

Note \_\_\_\_\_  
**INDICARE INTOLLERANZE O ALLERGIE** \_\_\_\_\_

**MODALITÀ DI PAGAMENTO**

Diretto alla cassa  Bonifico bancario anticipato FATTURA PA   
Richiesta fattura Privati:  si  no

In caso di pagamento anticipato, il bonifico bancario deve essere intestato a:  
**Costa Edutainment Spa - Banca Popolare dell'Emilia Romagna - Filiale Riccione V.le Dante, IBAN IT 77 X 05387 24100 000001065558**  
Causale: indicare nome gruppo, codice prenotazione e data visita - Anticipare copia contabile almeno 4 gg prima

**CONFERMA PRENOTAZIONE - COMPILAZIONE RISERVATA AL PARCO OLTREMARE**

La prenotazione si considera valida solo se riporta il timbro e la firma dell'ufficio gruppi

Tel 0541.4271 - Email: [info@oltremare.org](mailto:info@oltremare.org)

TIMBRO OLTREMARE \_\_\_\_\_ CODICE PRENOTAZIONE \_\_\_\_\_ TOTALE € \_\_\_\_\_  
Con la sottoscrizione del presente modulo si dichiara di aver preso visione dell'informativa per il trattamento dei dati personali posta in calce/o sul retro dello stesso e reperibile al seguente link:  
[www.oltremare.org/scuole/privacy-scuola](http://www.oltremare.org/scuole/privacy-scuola)  
Firma \_\_\_\_\_

# MENÙ SCUOLE

## COSTA EDUTAINMENT EXPERIENCE

**SENZA GLUTINE**  
€ 8,90  
**CERTIFICATI**

- Primo o pizza a scelta
- Gelato Motta
- Bibita piccola o acqua



**PIZZA SNACK**  
€ 8,90

- Trancio di pizza Margherita
- Patatina regolare
- Gelato Motta
- Bibita piccola o acqua

**SUPER POLDO**  
€ 8,90

- Hamburger
- Patatina regolare
- Gelato Motta
- Bibita piccola o acqua

**CHICKEN & CHIPS**  
€ 8,90

- Cotoletta di pollo
- Patatine
- Gelato Motta
- Bibita piccola o acqua

**BIG MEAL**  
€ 12,50

- Lasagne alla Bolognese (al ragù)
- Cotoletta di pollo e Patatine
- Gelato Motta
- Bibita piccola o acqua

**PASTA & NUGGHY**  
€ 11,50

- Penne al pomodoro
- Crocchette di pollo
- Patatine
- Gelato Motta
- Bibita piccola o acqua



# ORGANIZZA IL TUO VIAGGIO DI ISTRUZIONE CON C-WAY: IMPARARE VIAGGIANDO NON È MAI STATO COSÌ EMOZIONANTE!

C-WAY è il tour operator ufficiale del gruppo **Costa Edutainment S.p.A.**, che racchiude alcune delle destinazioni italiane più amate da studenti, insegnanti e famiglie: **Acquario di Genova, Acquario di Livorno, Acquario di Cattolica, Italia in Miniatura, Oltremare 2.0, Aquafan, Parchi Le Caravelle, Caravelle Village e Acquapark Onda Blu.**

Valorizziamo l'arte, la storia, la natura e le tradizioni italiane, offrendo percorsi educativi su misura per scuole di ogni ordine e grado.

Che si tratti di una gita di mezza giornata o di un tour di più giorni, saremo al tuo fianco in ogni fase dell'organizzazione.

**Affidati a C-WAY: viaggiare con noi significa educare, emozionare e crescere... in tutta sicurezza!**

## PERCHÉ SCEGLIERE C-WAY?

- Esperienza e passione nell'edutainment
- Turismo sostenibile e responsabile
- Utilizzo di tecnologie innovative
- Certificazione UNI EN ISO 9001:2015 (Cert. N. 42752/22/S)
- Copertura assicurativa per la responsabilità degli insegnanti
- Abilitazione MePA per la Pubblica Amministrazione

Per informazioni, preventivi  
e prenotazioni, contatta:

Tel. 010 2345666

Lun/Ven 09.00-13.00 e 14.00-18.00

Email: [scuole@c-way.it](mailto:scuole@c-way.it)  
[www.c-way.it](http://www.c-way.it)